



## Bourse de maîtrise en géologie marine

La Commission géologique du Canada (Atlantique ; CGCA), en partenariat avec l'Institut des sciences de la mer de Rimouski (ISMER) de l'Université du Québec à Rimouski (UQAR), offre une bourse de maîtrise dans le domaine de la géologie marine. La Commission géologique du Canada (Atlantique), situé à Dartmouth (Nouvelle-Écosse, Canada), est un leader dans la recherche en géologie marine et dispose de nombreux laboratoires et d'un parc instrumental hautement performant. L'ISMER, localisé à Rimouski (Est du Québec, Canada), est un centre de recherche multidisciplinaire en océanographie et un acteur majeur dans le vaste domaine des sciences de la mer.

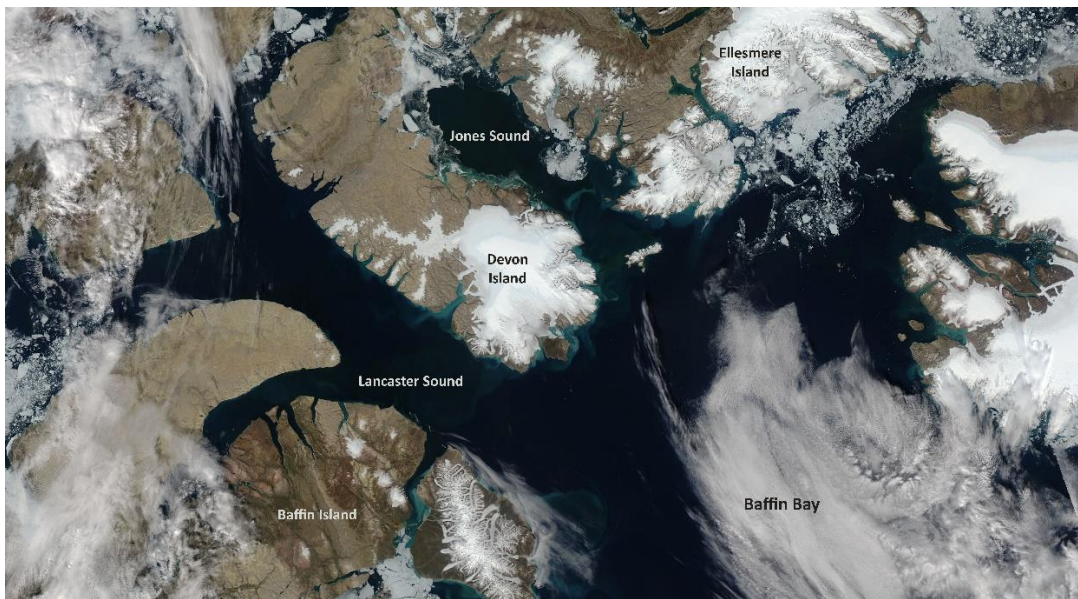


Image satellite (MODIS) de la zone d'étude générée depuis l'application NASA Worldview

## SUJET DE RECHERCHE

Financé par la Commission géologique du Canada, le projet de recherche proposé vise à utiliser les propriétés physiques, minéralogiques et géochimiques de sédiments de surface et de sous-surface prélevés dans le détroit de Jones, le détroit de Lancaster et le nord de la baie de Baffin. Les données seront utilisées pour : (1) caractériser la distribution spatiale des sédiments de surface dans le détroit de Jones, (2) définir les processus de transport des sédiments détritiques dans le détroit de Jones, (3) documenter l'évolution des conditions du transport sédimentaire dans le détroit de Jones au cours du dernier millénaire. L'étudiant(e) recruté dans le cadre de ce projet de maîtrise fera son cursus à l'Université du Québec à Rimouski suivis de séjours à la Commission géologique du Canada à Dartmouth. L'étudiant(e) pourrait également avoir l'opportunité de participer à des campagnes en mer et devra assister à des réunions scientifiques nationales et internationales. Le projet de maîtrise sera supervisé par le chercheur Pierre-Arnaud Desiagne (CGCA) et le professeur Jean-Carlos Montero-Serrano (ISMER-UQAR).

## **BOURSE**

- Pour ce projet, une bourse de 20 000 \$ /an est disponible pour une période de 2 ans.
- Des bourses d'exemption de frais de scolarité majorés sont aussi accessibles aux candidats étrangers :

<https://www.uqar.ca/services/services-a-l-etudiant/aide-financiere/programme-d-excellence-d-exemption-des-droits-de-scolarite-supplementaires-exiges-des-etudiants-etrangers>

- Pour avoir une idée du coût des études à Rimouski, veuillez consulter ce site :

<http://services.uqar.ca/SimulationFrais/>

## **DATE PRÉVU de DÉBUT**

Au plus tard en janvier 2024.

## **PROGRAMME D'ÉTUDE**

- Maîtrise en Océanographie de l'ISMER-UQAR, Rimouski, Québec, Canada. Pour plus d'information sur la maîtrise en océanographie de l'ISMER :

<https://www.uqar.ca/etudes/etudier-a-l-uqar/programmes-d-etudes/3615>

- Des séjours à Commission géologique du Canada à Dartmouth sont prévus pendant la réalisation de la maîtrise.

## **PROFIL RECHERCHÉ**

Le (la) candidat(e) possède une formation en Sciences de la Terre (Géologie, Géochimie, Génie géologique ou autre discipline connexe) et possède idéalement des bases en sédimentologie et minéralogie. Le (la) candidat(e) doit répondre aux exigences de base pour une admission au programme de maîtrise en Océanographie de l'ISMER-UQAR. Les candidats doivent maîtriser le français et l'anglais, tant à l'écrit qu'à l'oral.

## **POUR SOUMETTRE VOTRE CANDIDATURE**

Veuillez faire parvenir tous les documents suivants dans un seul fichier PDF à l'attention de Pierre-Arnaud Desiège ([pierre-arnaud.desiège@NRCan-RNCan.gc.ca](mailto:pierre-arnaud.desiège@NRCan-RNCan.gc.ca)) :

- 1) une lettre de motivation ;
- 2) un curriculum vitae ;
- 3) tous les relevés de notes universitaires ;
- 4) une liste de compétences pratiques et techniques ;
- 5) les noms et coordonnées de deux répondants.

La sélection des candidats débutera dès maintenant et se poursuivra jusqu'à ce que (la) le candidat(e) ait été recruté.

Nous acceptons les candidatures de tous les étudiants qualifiés. Nous encourageons les femmes, les membres des Premières nations, les Métis, les Inuits, les membres de minorités visibles ou culturelles, les membres de la communauté LGBTQ et tous ceux et celles qui peuvent contribuer à une plus grande diversification de nos activités de recherche, idées et dynamique de groupe.